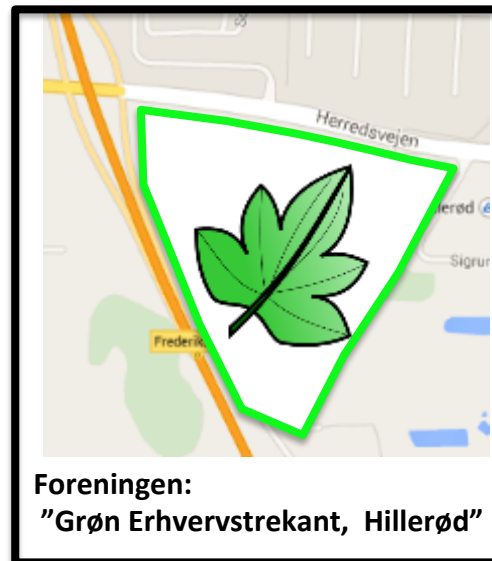


**Borgermøde 9. April 2015**  
**Kl. 17.00 – 18.30**  
**På den Alternative Skole, Rønbjerg Alle 2**

Hillerød Kommunes forslag om ny lokalplan for "Erhvervstrekanten"



# Dagsorden



1. Velkommen!
2. Hvem er "Grøn Erhvervstrekant, Hillerød"?
3. Formål med borgermødet
4. Fakta om området og foreliggende planer
5. Hvad er vores bekymringer?
6. Hvad er vores plan?
7. Kontakt til foreningen
8. Jeres ideer?

# Hvem er ”Grøn Erhvervstrekant Hillerød”?



Vi er primært:

- Borgere i Ålholmparken samt Ullerød byen
- Erhvervsdrivende

Alle tæt på ”Erhvervstrekanten”

Foreningens formål at forhindre etablering af ”tung industri” i området

## **Foreningens bestyrelse:**

Peter Bo Jørgensen	Ålholmparken 155
Morten Jørgensen	Ålholmparken 157
Brian Schulian	Ålholmparken 135
Peter Andersen	Ålholmparken 20
Christian Friberg	Bøgevej 7
Steen Lindby	Ålholmparken 133

# Hvem er ”Grøn Erhvervstrekant Hillerød”?



**Vi er imod ændring af lokalplanen for området samt det foreliggende forslag til etablering af betonknusningsfabrik**

**Vi er stærkt bekymrede for de miljømæssige konsekvenser for området og for vores boliger**

**Forudsætningerne for vores nuværende bolig og liv i Hillerød vil blive dramatisk ændret hvis disse planer gennemføres**

# Formålet med borgermødet idag



- 1** At informere alle relevante borgere om de foreliggende planer for området (Planer fremsat af Hillerød Kommune samt J. Jensen)
- 2** At samle modstand mod disse planer

# Støt foreningen!



**Skriv:**

**Navn**

**Adresse**

**E-mail adresse**

**På sedlerne som cirkulerer under mødet**

**Efter mødet modtager i denne præsentation pr mail**

**TAK!**

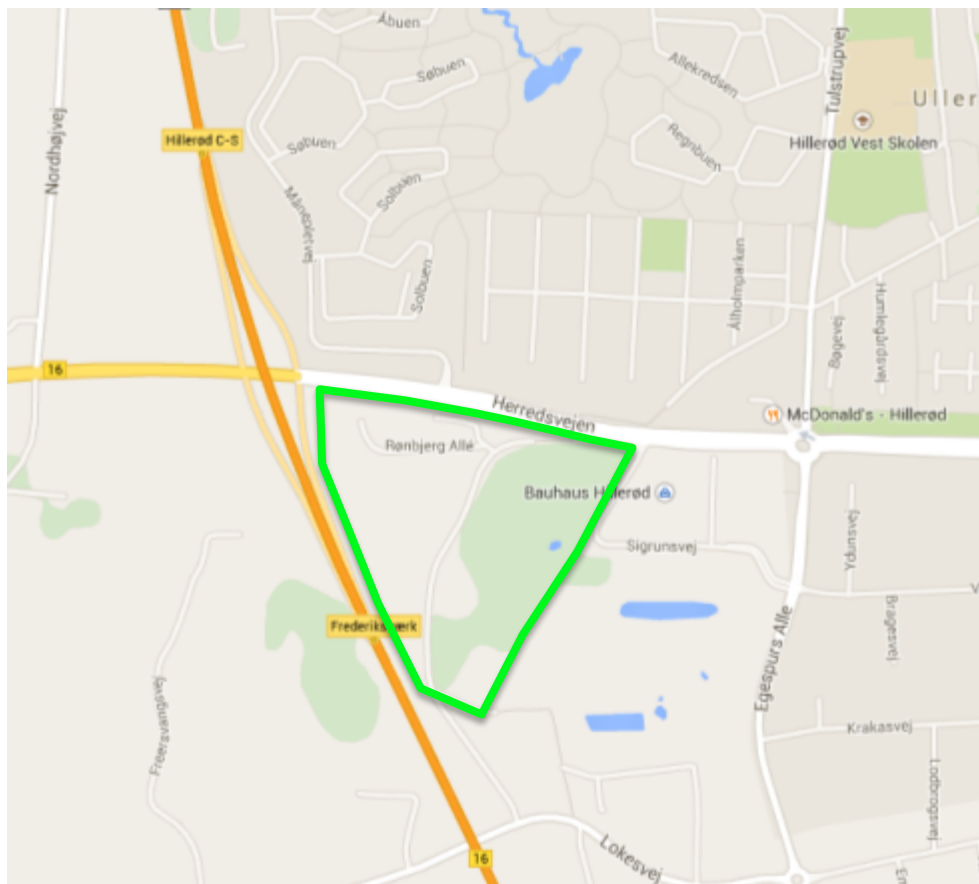
# Fakta om området og de foreliggende planer



1. Hvad er "Erhvervstrekanten"?
2. Planer om ændring af at området til Miljøklasse 6 og 7
3. Planer om etablering af anlæg til behandling af 600.000 tons affald om året
4. Igangværende dialog om flytning af Unicon til området
5. Hvorfor har denne placering?
6. Tidsplan

# Fakta om området og de foreliggende planer

## Hvad er Erhvervstrekanter?



Erhvervstrekanter er et erhvervsområde beliggende i trekanten mellem "Hillerød-motorvejen", Herredsvejen og industri kvarteret ved Bauhaus.

Den gældende lokalplan for området (EO.E.5) som blev vedtaget September 2015, foreskriver erhverv i Miljøklasse 3 og 4.

Miljøklasse 3 (typisk):  
Håndværkerprægede virksomheder og visse service virksomheder. Min. Afstand til beboelse: 50 m

Miljøklasse 4 (typisk):  
Levnedsmiddelfabrikker og mindre overflade behandlende virksomheder herunder autolakkerier. Min afstand til beboelse: 100 m  
(Kilde: Miljøministeriet)



# Fakta om området og de foreliggende planer

Hvad er Erhvervstrekanten?



"Erhvervstrekanten" ~~er i dag~~ et grønt område med eng, søer og skov  
var

# Fakta om området og de foreliggende planer



## Planer om ændring af området til miljøklasse 6 og 7



Hillerød Kommune stiller forslag om ændring af lokalplanen således at området skal have disse miljøklasser:

### **Miljøklasse 6 (typisk):**

Asfaltfabrikker, slagterier, større maskin- og betonfabrikker samt jernstøberier.  
Min. Afstand til beboelse: 300 m

### **Miljøklasse 7 (typisk):**

Medicinal- og Pesticidproduktion og kraft- og stålvalseværker.  
Min afstand til beboelse: 500 m

# Fakta om området og de foreliggende planer



## Planer om etablering af anlæg til behandling af 600.000 tons affald om året



Betonknusning



Deponering af forurennet jord



Modtage- og Omlasteanlæg for farligt affald



Ca. 250 lastbiler  
I døgnet, 15 timer  
5 dage om ugen.

Her er kun medregnet transport  
Af affald ind til virksomheden

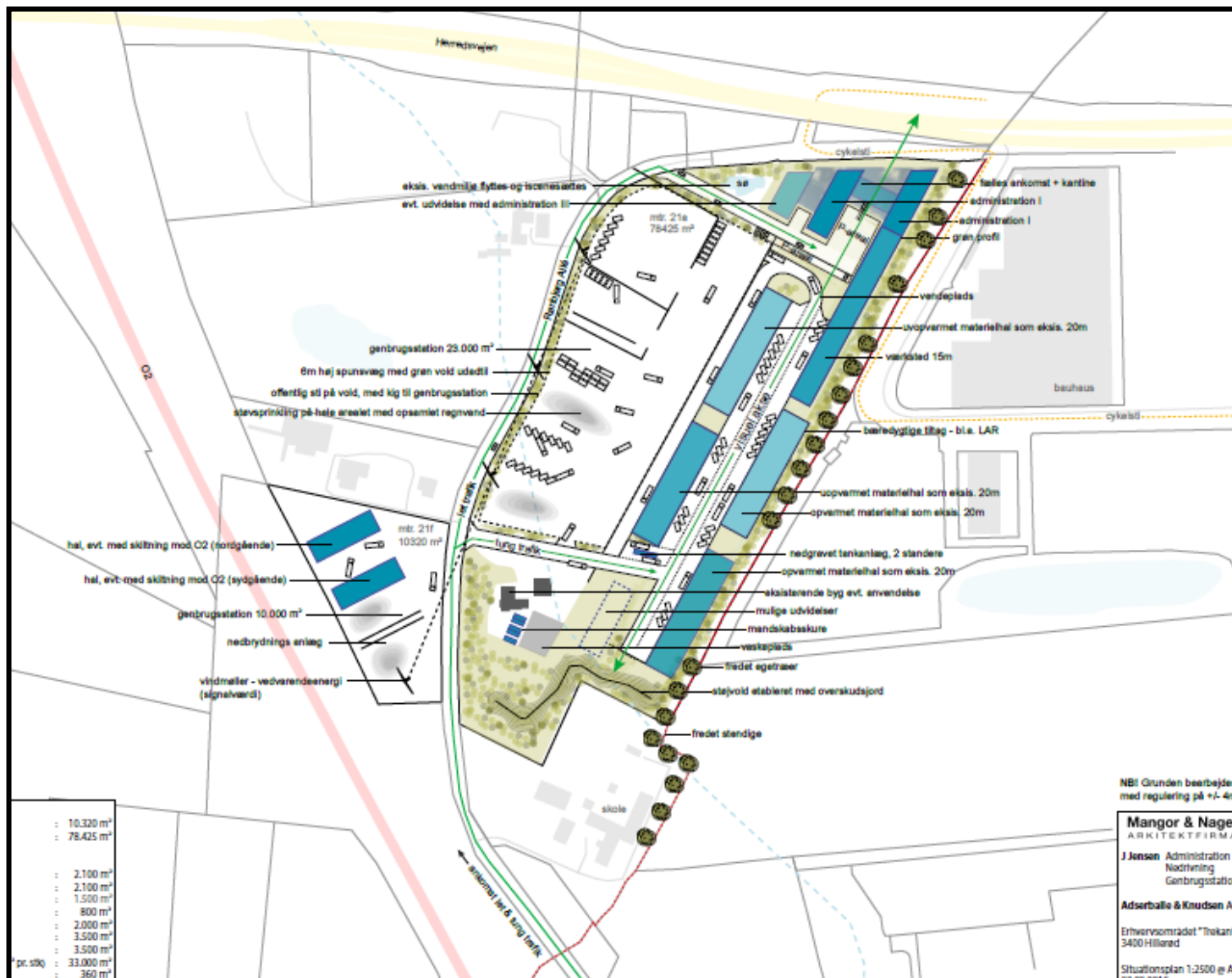
J. Jensen A/S har fremsat forslag om At etablere fabrik til nedbrydning samt håndtering af bygge affald mm.

Denne type virksomhed hører typisk ind under miljøklasse 7.

Produktionskapaciteten er planlagt til 600.000 tons om året, hvilket kræver produktion i dag- og aftentimerne i hverdagene.

(600.000 tons om året er samme mængde affald som Vestforbrændingen modtager fra 19 kommuner.)

# Fakta om området og de foreliggende planer



J. Jensens  
Planer for  
området

NBI Grunden bearbejdes med regulering på +/- 4m.

**Mangor & Nagel**  
ARKITEKTFIRMA  
J. Jensen Administration  
Nadrivning  
Genbrugsstation  
Adserballe & Knudsen Adv.  
Erhvervsområdet "Trøkants  
3400 Hillerød  
Situationsplan 1:2500 @ A3

# Fakta om området og de foreliggende planer



Hillerød Kommune har bekæftet dialog med Unicon om etablering i "Erhvervstrekanten"

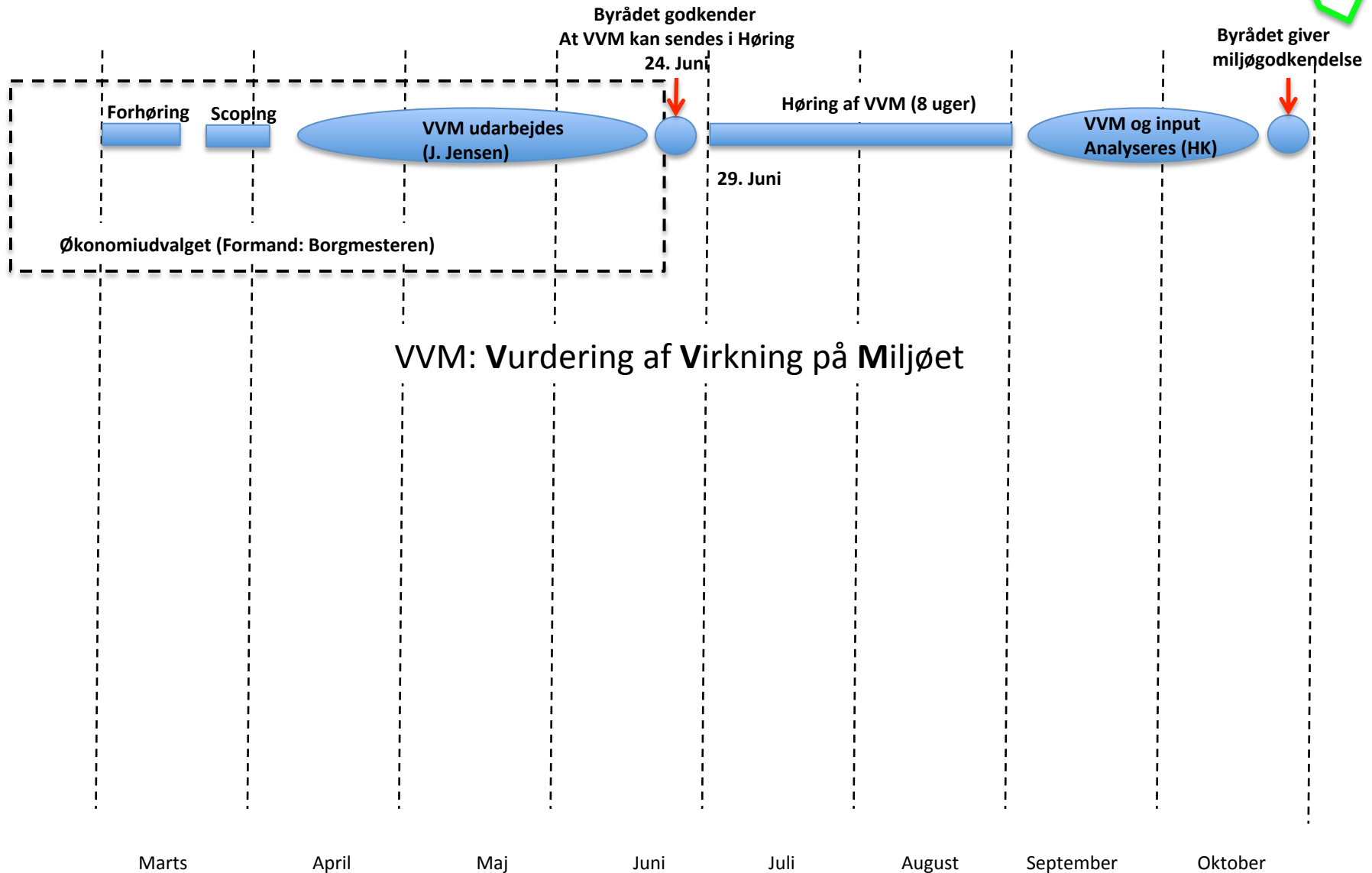


En ændring af lokalplanen muliggør  
At Unicon kan etablere sig i området.

Hvornår dette vil ske er uvist



# Tidsplan



# Dagsorden



1. Velkommen!
2. Hvem er "Grøn Erhvervstrekant, Hillerød"?
3. Formål med borgermødet
4. Fakta om området og foreliggende planer
5. Hvad er vores bekymringer?
6. Hvad er vores plan?
7. Kontakt til foreningen
8. Jeres ideer?

# Hvad er vores bekymringer?



## "De 10 Bekymringer":

1. Forhøjet støjniveau
2. Forværret luftforurening
3. Forurening af vores drikkevand
4. Produktionsproblemer der forårsager miljøkatastrofer
5. Naturen i området ødelægges uopretteligt
6. Trafikken i området bliver katastrofal
7. Vores boliger mister værdi
8. At dette er første skridt mod mere industri i området
9. At de potentielle konsekvenser ikke undersøges godt nok
10. At området ændres "hen over hovedet på os"



# #1: Forhøjet støjniveau



Miljøklasse 6

Miljøklasse 7

# Hvad er vores bekymringer?

1/10 Forhøjet støjniveau

Nye støjkilder i området:

1. Udstyr, trucks og lastbiler i produktionen
2. 250 lastbiler dagligt (min)

15 timers produktion om dagen betyder støj i vores fritid

Allerede i dag er støjgrænserne udfordret

45 dB(A) i dagtimerne

40 dB(A) i aftentimerne

35 dB(A) om natten

Dette bliver meget svært at overholde, så tæt på beboelse.



# #2: Forhøjet luftforurening



# Hvad er vores bekymringer?

## 2/10 Forværret luftforurening



Vi er bekymret for forskellige slags luftforurening:

### 1. PCB

- Poly-Chlorede Biphenyler
- En af verdens 12 farligste miljøgifte
- Blev forbudt i 1977
- PCB kan optages i kroppen
- har en halveringstid i kroppen på op til 10 år.

**Sundhedsrisiko ved PCB i kroppen, ved langtidspåvirkning:**

- Hudproblemer
- Leverskader
- Skader på skjoldbruskkirtel, immunforsvar og hormonsystem
- Kræftfremkaldende

Grænseværdi: 300 nano gram/m<sup>3</sup>

### 2. Bilos fra lastbilerne

### 3. Støv

Støvet vil genere vores huse, vores haver, vores biler

Støvet vil kunne skade vores luftveje og derved helbredet

# #3: Forurening af vores drikkevand



# Hvad er vores bekymringer?

## 3/10 Forurening af vores drikkevand



Fra Miljøportalen.dk:

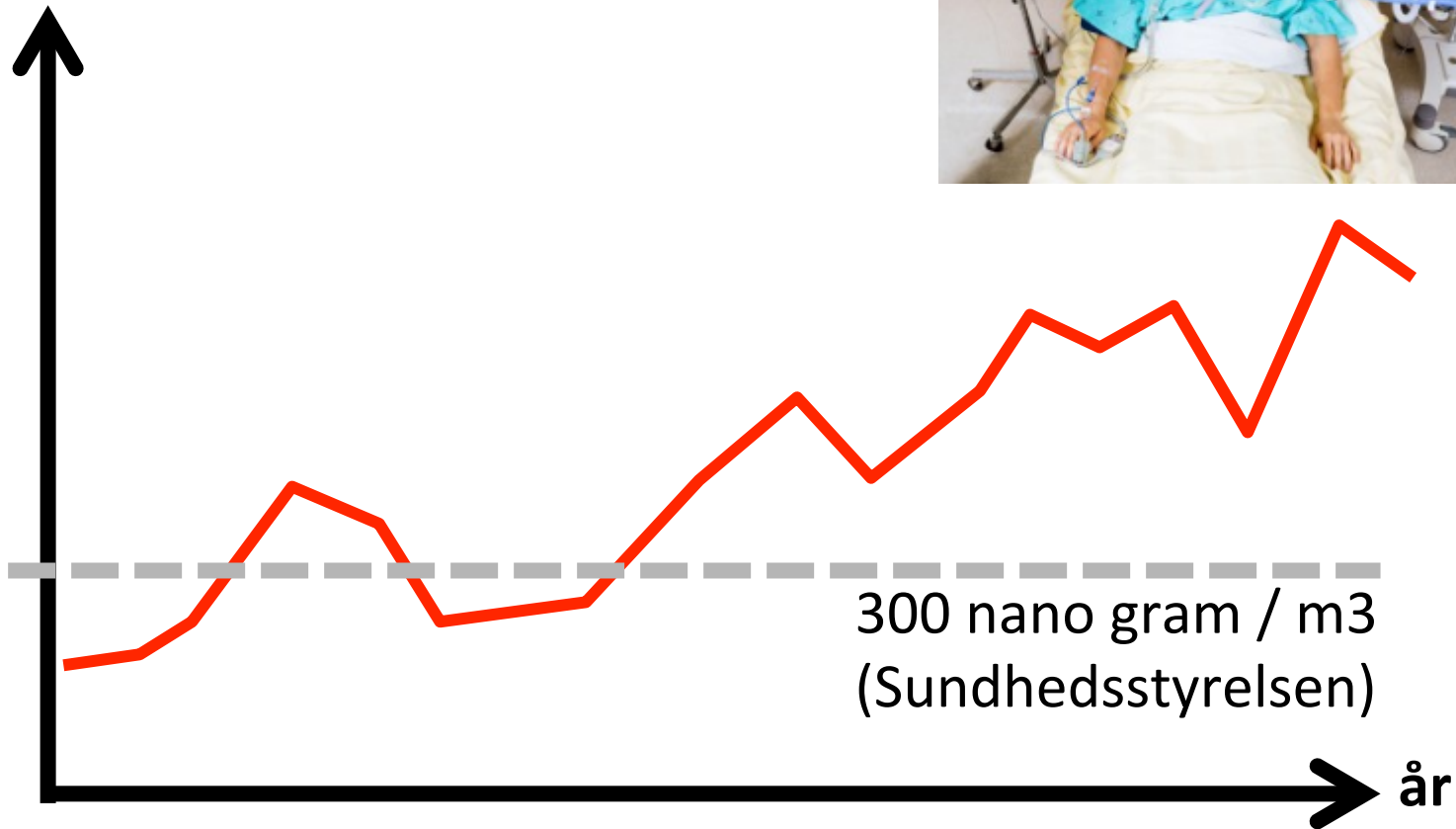
Områdets undergrund benyttes som drikkevandsressource (OSD).

For OSD områder er ***Naturstyrelsens bilag 1 til den statslige udmelding til vandplanernes retningslinjer 40 og 41 objektivt gældende:***

Forbudsliste: **Deponi og store transport virksomheder**

# #4: Produktionsproblemer der forårsager miljøkatastrofe

PCB Emission



300 nano gram / m3  
(Sundhedsstyrelsen)

# Hvad er vores bekymringer?

## 4/10 Produktionsproblemer der forårsager miljøkatastrofer



Såfremt planerne gennemføres, er den reelle miljøbelastning fuldstændigt overladt til J. Jensen selv.

Dvs der er egenkontrol af de miljøforanstaltninger som kræves, hvilket dagligt vil blive vægtet op mod virksomhedens økonomiske interesser.

Da Miljøministeriets grænser for afstand til beboelse ikke er overholdt, vil nærområderne være i en risikozone.

2 meget sandsynlig miljøkatastrofer vil være, dagligt for høje emissioner af PCB samt udsivning af farlige stoffer i grundvandet, men katastrofen kommer snigende.

Vi opdager ikke at vi bliver syge, før vi er det!



# #5: Naturen ødelægges uopretteligt



# Hvad er vores bekymringer?

5/10 Naturen i området ødelægges uopretteligt



I stedet for at bo på grænsen mellem by og land, kommer vi til at bo på grænsen mellem by og industri.

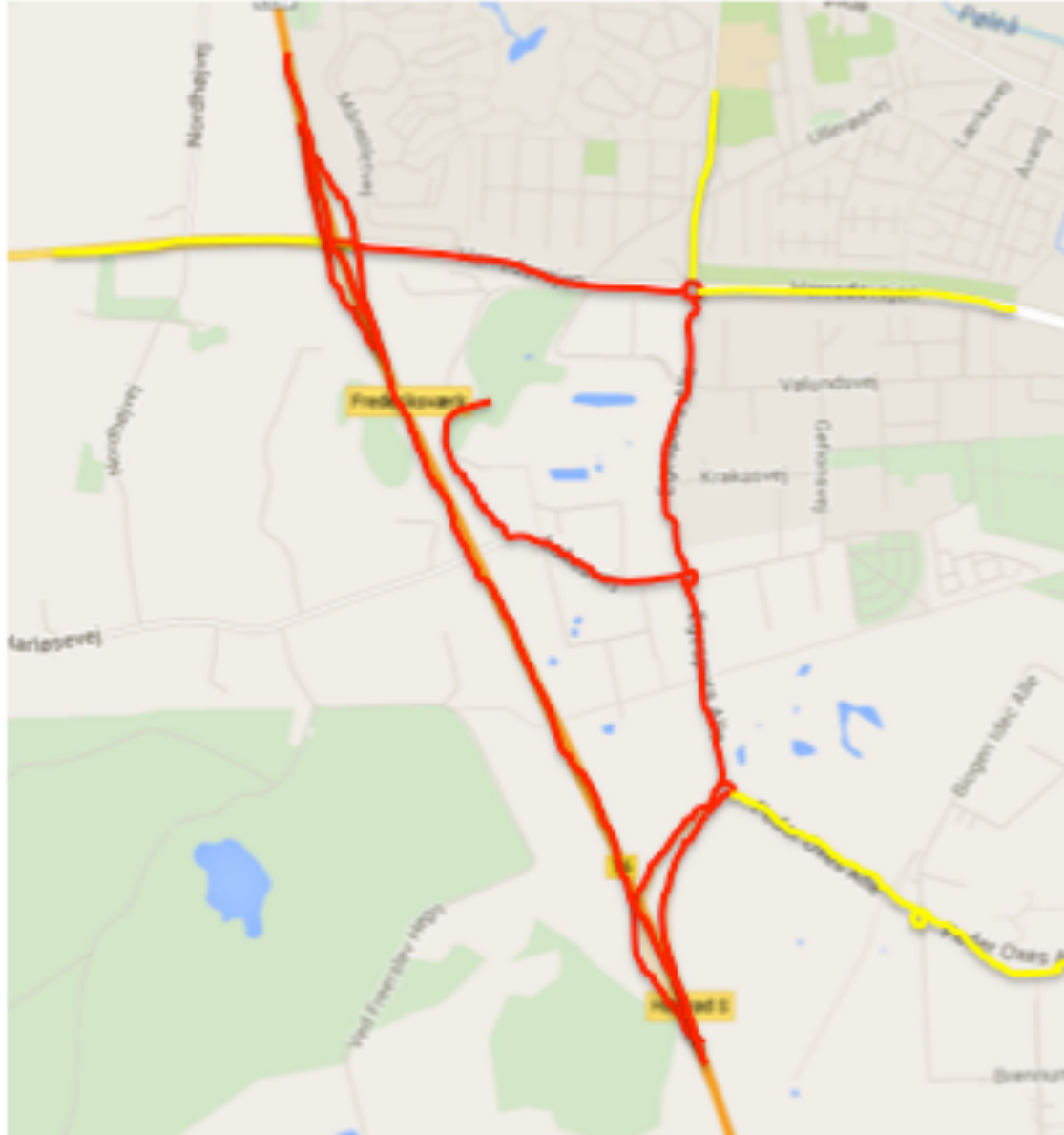
Det var ikke derfor at vi bosatte os i området.

Helt konkret er der 3 forhold som er problematisk:

1. 2 specielt beskyttede vandhuller ( §3, Miljøportalen.dk)
2. Skov
3. Fredet dige

Alt dette, sammen med engarealer vil blive fjernet og erstattet af asfalt og industribygninger.

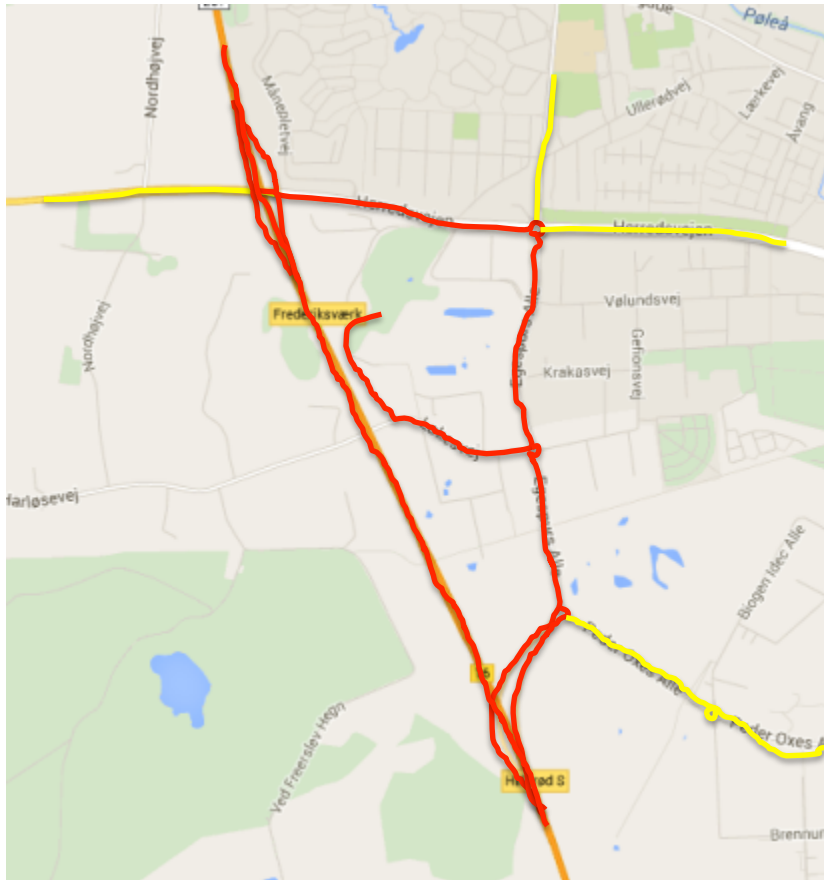
# #6: Trafikken i området bliver katastrofal



# Hvad er vores bekymringer?

## 6/10 Trafikken i området bliver katastrofal

Trafikken forandres drastisk med 250 lastvogne mere på vejene pr dag. Rent faktisk er det endnu flere lastvogne, da den behandlede affald også skal ud af virksomheden igen. Hvis vi taler om 500 lastbiler i døgnet svarer dette til en slange på 7-10 km, af lastbiler, hvis de holder helt tæt sammen!



Det med rødt mærkede veje, formodes  
At få den største belastning.  
De med gult mærkede veje formodes at mærke en forhøjet trafik mængde.

Dette er en markant forværring af trafikken

# #7: Vores boliger mister værdi



# Hvad er vores bekymringer?

7/10 Vores boliger mister værdi



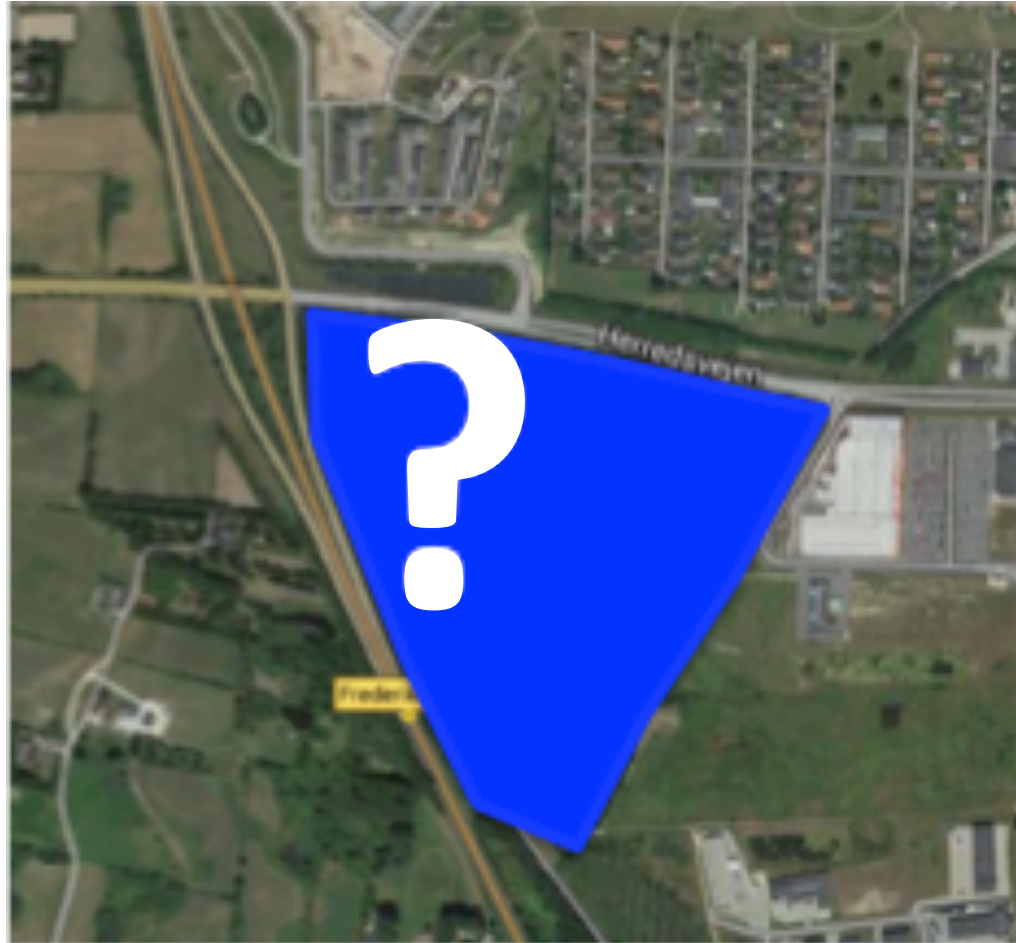
Boliger placeret så tæt på industri som planlægges opført, vil relativt have en lavere værdi.

Begrebet "værdi" kan her opgøres på forskellige vis:

1. Finansiell værdi: Boligernes salgspriser vil falde
2. Emotionel værdi: I dag er vi stolte af at bo i området, det vil vi ikke være såfremt planerne gennemføres.

**Det er klart bedre at bo tæt på eng, skov og vandhuller end industri.**

# #8: Er dette første skridt mod mere industri i området?



# Hvad er vores bekymringer?

**8/10 At dette er første skridt mod mere industri i området**



En ændring af områdets miljøklasse til 6 og 7, åbner op for at andre lignende virksomheder kan etablere produktion i området.

Hvis den endnu uudnyttede og ikke planlagte del af "Erhvervstrekanten" ændres til miljøklasse 6, kan der eksempelvis etableres cement produktion.

Rygterne siger at Unicon netop har købt en grund i dette område. Sammenholdes dette med, at Unicons produktion på Falkevej er ved at nå "sidste salgsdato" mht miljødispensation, virker det som om dette skrækscenarie allerede er planlagt

**Hans Brigsted fra Hillerød Kommune har på informationsmøde den 26. Marts 2015 bekræftet at dialog mellem Hillerød Kommune og Unicon om etablering i området**



# #9: At de potentielle konsekvenser ikke undersøges tilstrækkeligt



# Hvad er vores bekymringer?

9/10 At de potentielle konsekvenser ikke undersøges godt nok



Vi håber på at Hillerød Kommune er kompetent eller har allieret sig med kompetente faglige kræfter, til at vurdere den kommende VVM på et sagligt niveau.

Den pressede tidsplan kan betyde at de potentielle miljøproblemer ikke undersøges tiltrækkeligt.

**Vi frygter at Hillerød Kommune er så opsatte på denne plan, at objektiviteten er tilsidesat**

# #10: At området ændres hen over hovedet på os



Hillerød byråd Marts 2015

# Hvad er vores bekymringer?

10/10 At området ændres "hen over hovedet på os"



Forslaget om ændring af lokalplanen er fremkommet "som et lyn fra en klar himmel".

Der er mange som er flyttet til området og til kommunen i god tro og med store forhåbninger om at de lokalplaner som tidligere er vedtaget, også følges.

En ændring af lokalplanen EO.E-5 muliggør en fuldstændig forandring af området.

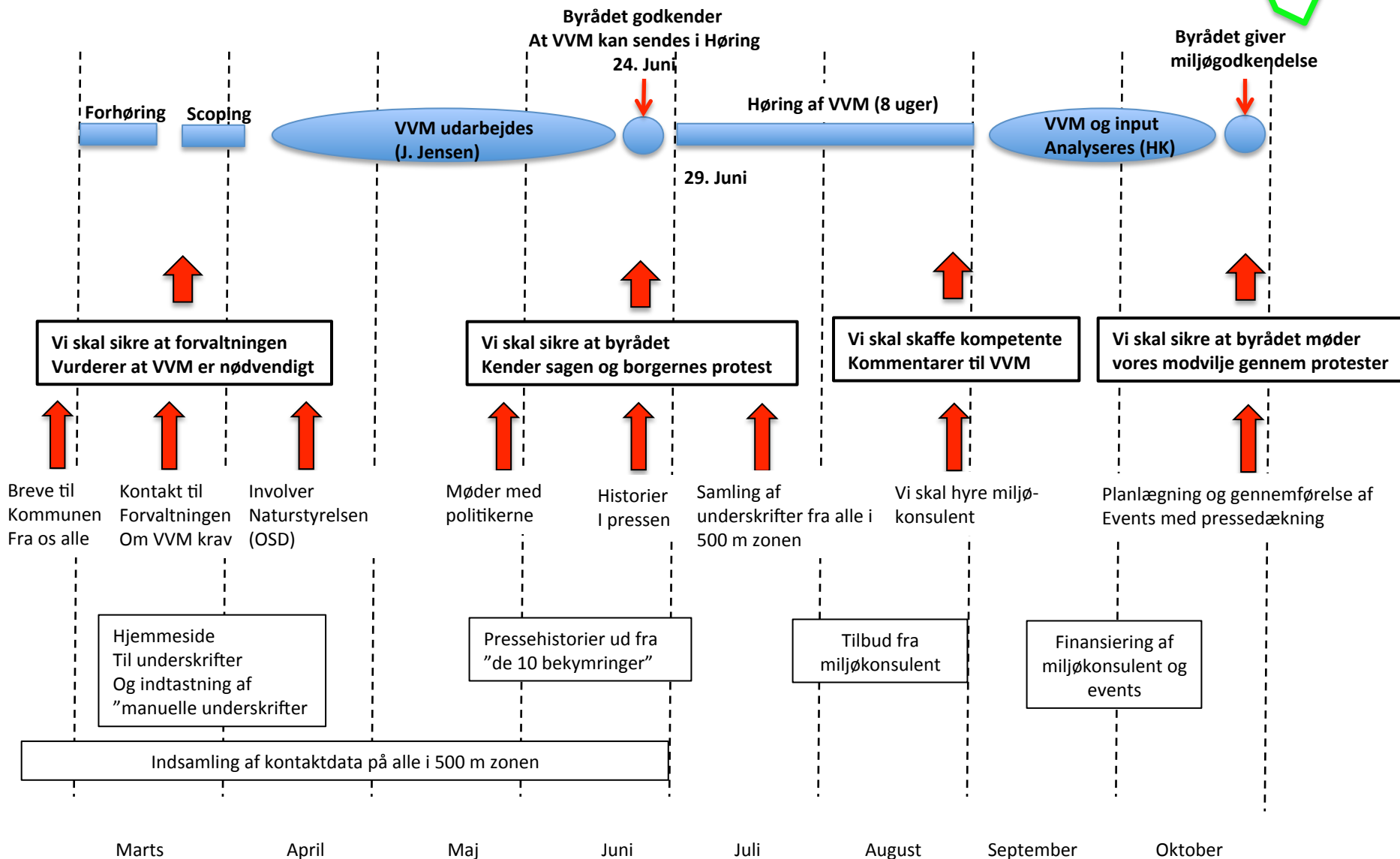
**Vi forventer fuld offentlighed i den videre udvikling**

# Dagsorden



1. Velkommen!
2. Hvem er "Grøn Erhvervstrekant, Hillerød"?
3. Formål med borgermødet
4. Fakta om området og foreliggende planer
5. Hvad er vores bekymringer?
6. Hvad er vores plan?
7. Kontakt til foreningen
8. Jeres ideer?

# Tidsplan



Kontakt til foreningen

e-mail: [trekant.info@gmail.com](mailto:trekant.info@gmail.com)

[\*\*www.skrivunder.net/gronerhvervstrekant\*\*](http://www.skrivunder.net/gronerhvervstrekant)

[\*\*www.trekant.info\*\*](http://www.trekant.info)

# Støt foreningen!



**Skriv:**

**Navn**

**Adresse**

**E-mail adresse**

**På sedlerne som cirkulerer under mødet**

**Efter mødet modtager i denne præsentation pr mail**

**TAK!**



**Jeres ideer?**



Eller spørgsmål?